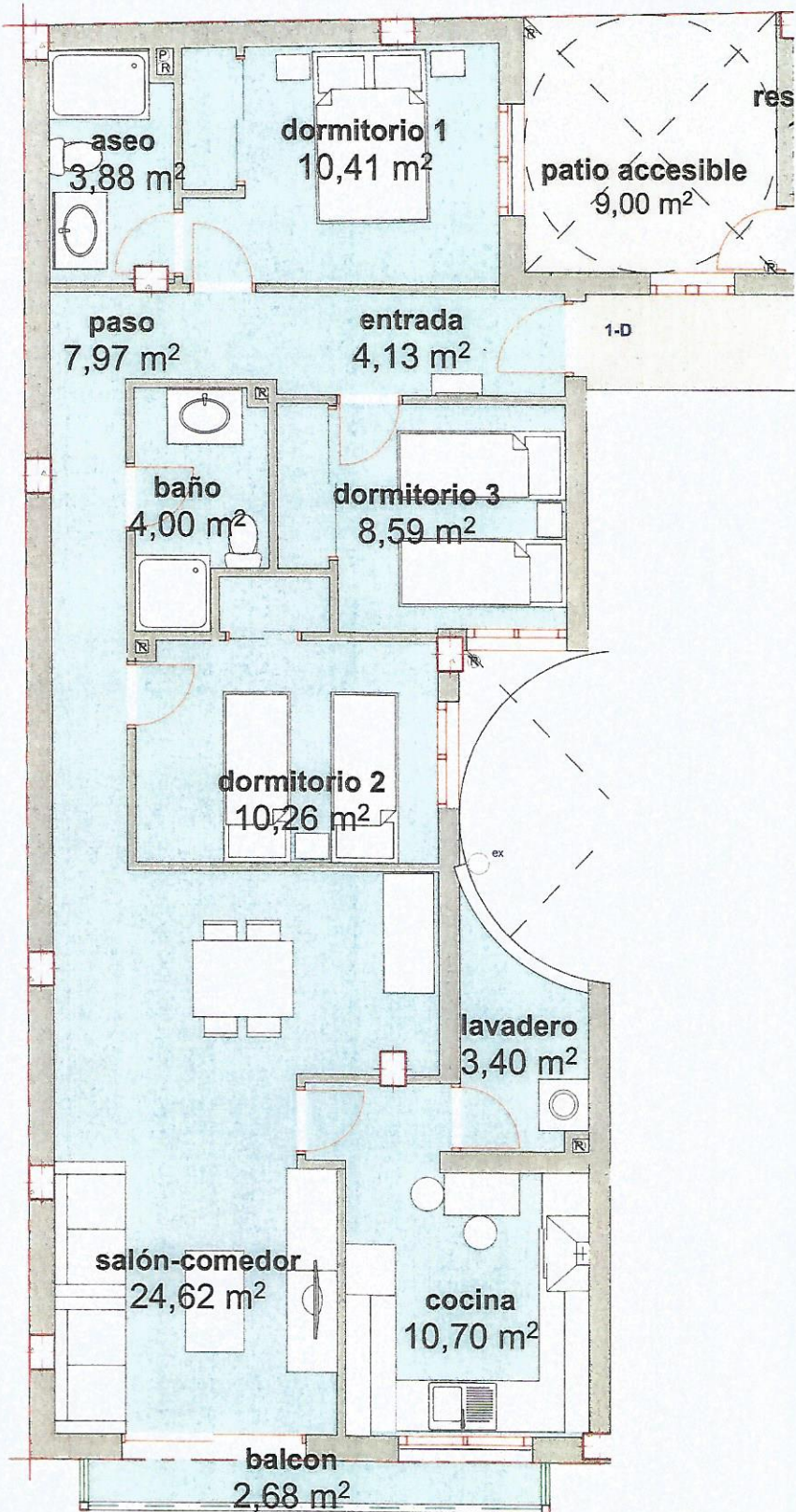


VIVIENDA 1-D



ESCALA 1:60

La información aquí reflejada tiene carácter informativo y podrá variar por exigencias técnicas del proyecto de ejecución y desarrollo de la obra. El mobiliario es meramente informativo y no vinculante, así como el sentido de apertura de las puertas de paso. Las superficies indicadas pueden experimentar modificaciones por razones de índole técnica

Edificio

NUOVA

SANTA RITA

VIVIENDA TIPO 1-D

Superficie útil interior	84,56
Superficie útil exterior cubierta (50%)	3,04
Superficie útil total	87,60
Superficie útil exterior descubierta	---
Superficie construida (*)	110,77
Superficie construida con EE.CC.(**)	128,74

(\*) la superficie construida cerrada incluye el 100% de los espacios exteriores cubiertos

(\*\*) no se incluyen las superficies construidas de los espacios exteriores descubiertos

